

Portes Obertes

Batxillerat Artístic

 **Consorci d'Educació
de Barcelona**
Generalitat de Catalunya
Ajuntament de Barcelona

**La
Industrial**
Escola d'Art

- 1. Què ens defineix?**
- 2. Com és el nostre Pla d'Estudis?**
- 3. Què fem dins i fora l'escola?**
- 4. Quin és el procés de preinscripció?**

Precs i preguntes

1. Què ens defineix?

2. Com és el nostre Pla d'Estudis?

3. Què fem dins i fora l'escola?

4. Quin és el procés de preinscripció?

Precs i preguntes

TReC = Taller de Recerca Creativa

Matèria específica de centre, on es desenvolupa el Treball de Recerca a través dels itineraris.

I + TReC

I = Itineraris

Opcions formatives que ofereix el centre amb tres especialitats.

A

Artístic

B

Disseny

C

Audiovisuals

1. Què ens defineix?

2. Com és el nostre Pla d'Estudis?

3. Què fem dins i fora l'escola?

4. Quin és el procés de preinscripció?

Precs i preguntes

1r Batxillerat > Matèries

Comunes

Modalitat

Optatives

1r Batxillerat > Matèries

Comunes

Modalitat

Optatives

Llengua Catalana I

Llengua Castellana I

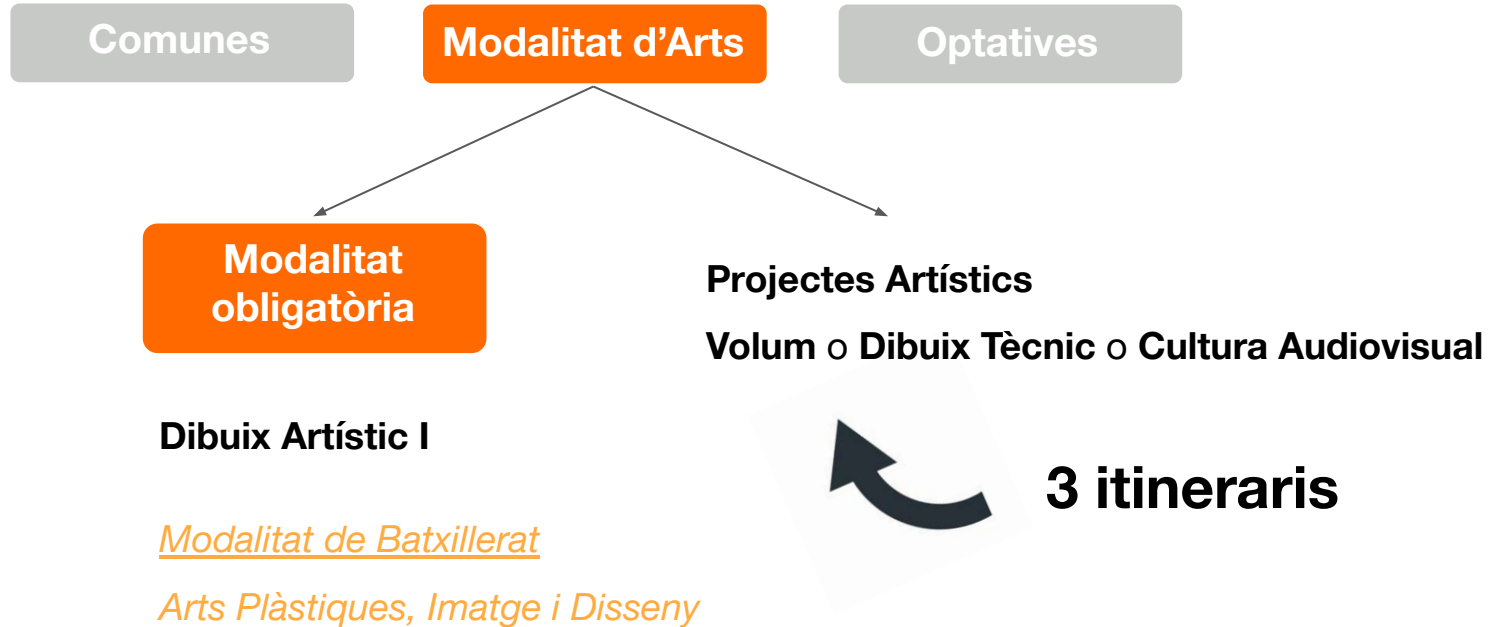
Llengua Anglesa I

Filosofia

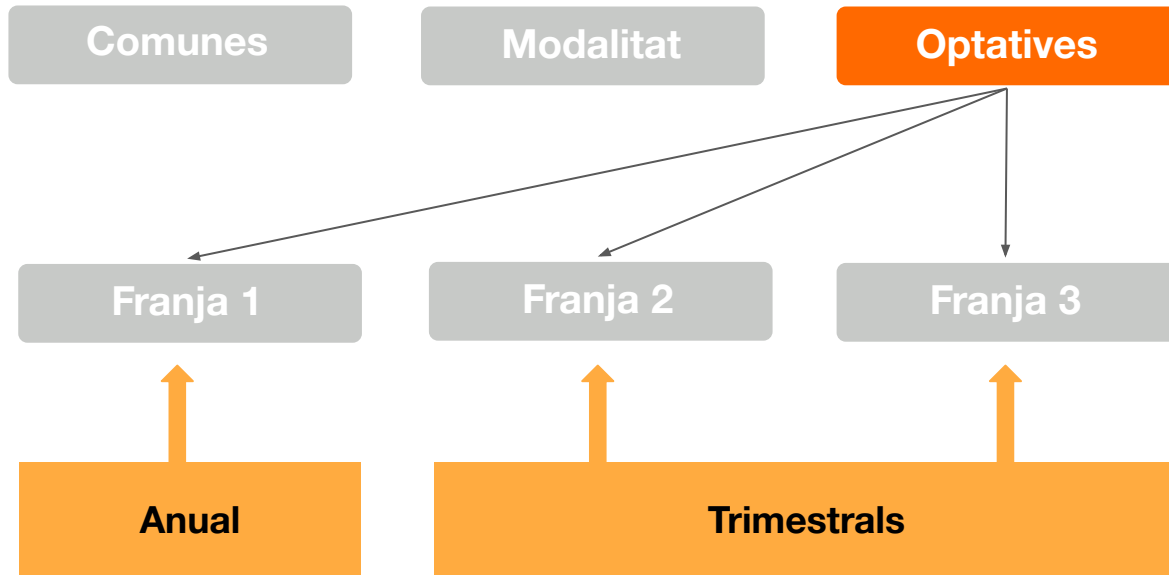
Educació Física

Tutoria

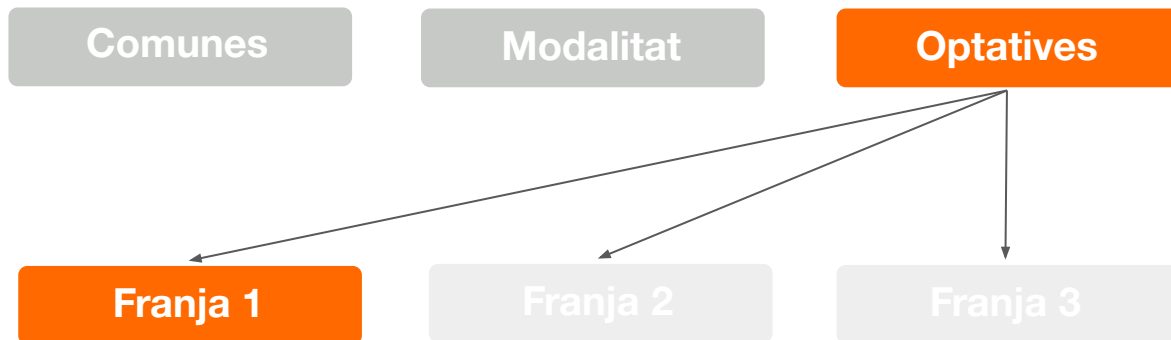
1r Batxillerat > Matèries



1r Batxillerat > Matèries



1r Batxillerat > Matèries



TReC



3 itineraris

TReC

Taller de Recerca Creativa

Matèria **creada a l'escola** (millorar l'atenció i el nivell dels treballs)

6 professors/es especialitzades (2 de cada itinerari)

3 hores seguides **a la setmana** + feina a casa

Tècniques i metodologies per **desenvolupar el Treball de Recerca**
que es **lliura a principis de 2n** de batxillerat (10% nota batxillerat)

TReC

Taller de Recerca Creativa

Artístic

Pintura
Escultura
Dibuix
Art urbà
Il·lustració

...

Disseny

Gràfic
Producte
Moda
Espais
Personatges

...

Audiovisuals

Curtmetratge
Fotografia
Ràdio
Composició
Stop Motion

...

Humanitats

Poesia
Prosa
Biografia
Lletres cançons
Relat

...



Eva Martínez, 2023/24



Emma Alonso, 2024/25

Laura Barba, 2022/23



Jack Tattevin, 2023/24



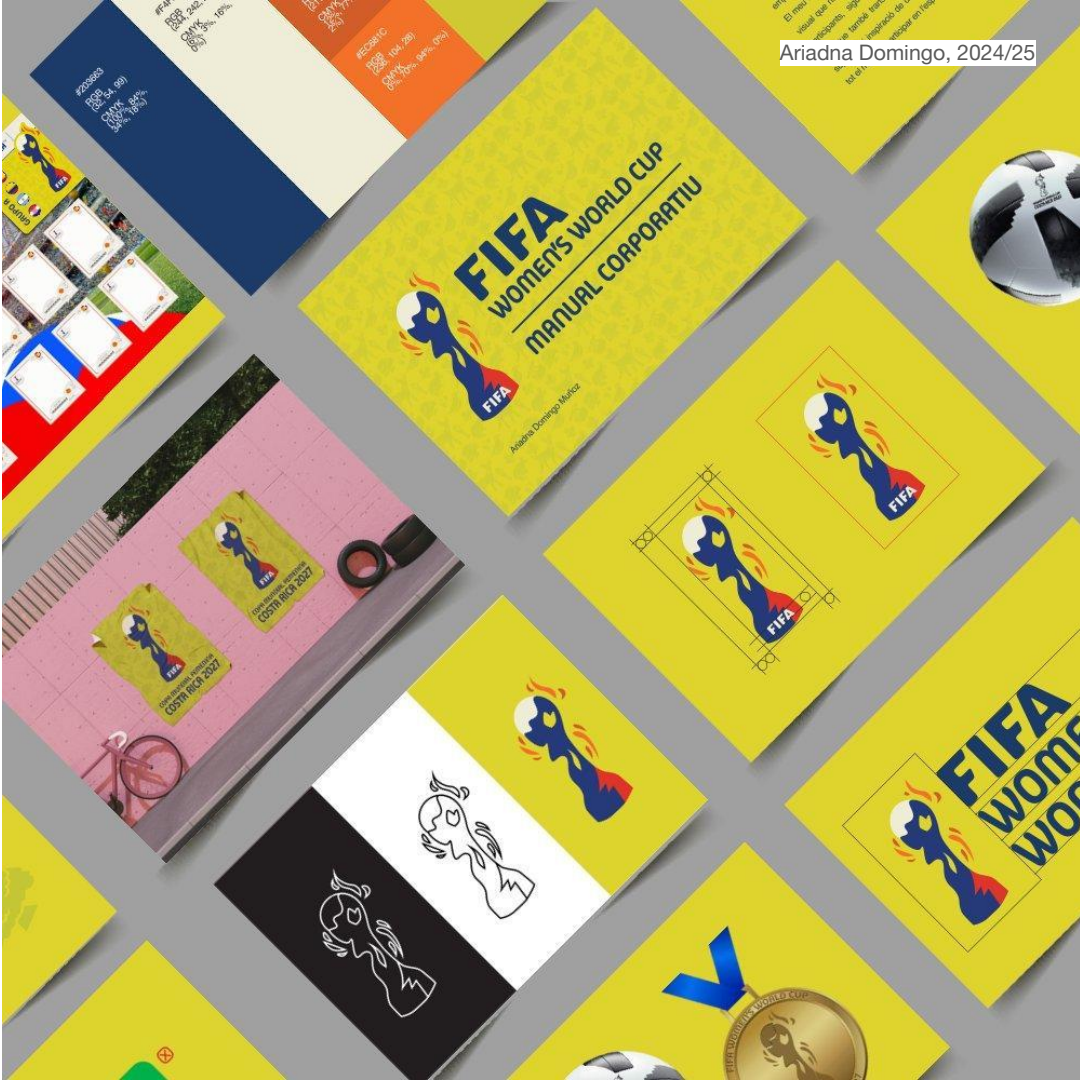
Mercè Sancho, 2022/23



Tristan Carbonell, 2023/24







LUNA



Ainara Galceran, 2024/25

Élia Páez, 2024/25





Xavier Molina, 2022/23



Nabil Atieh i Lara Salom, 2022/23





Sofia Sissino, 2023/24



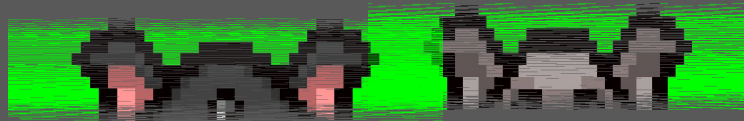
Gina Enríquez, 2023/24



ENVELLIR
i VIURE
CADA SEGON
SABENT
QUE AQUEST
SERÀ ÚNIC



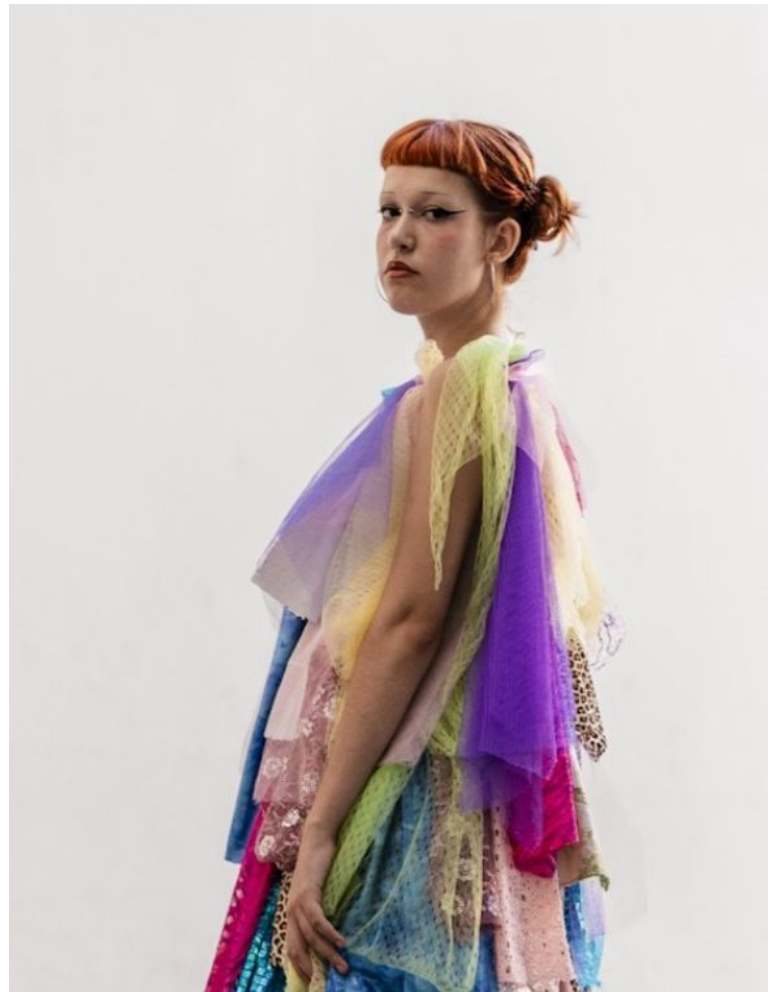
Dylan Ren, 2023/24



Victor Medina, 2022/23

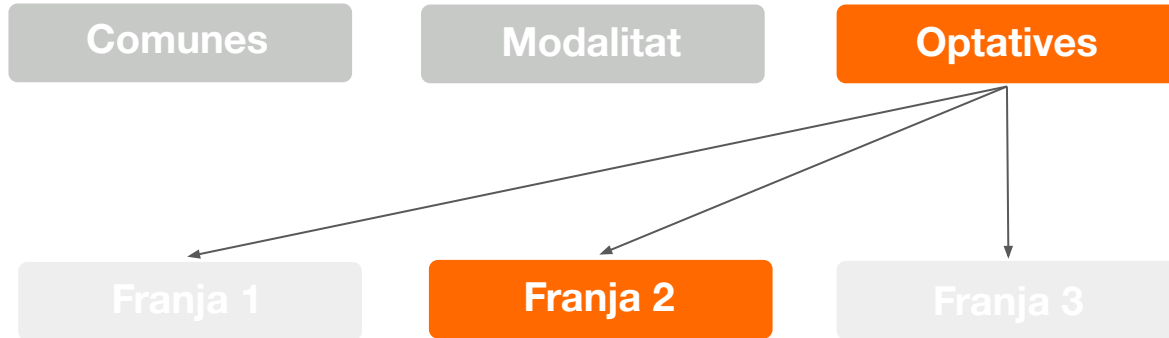


Eva Martínez, 2023/24



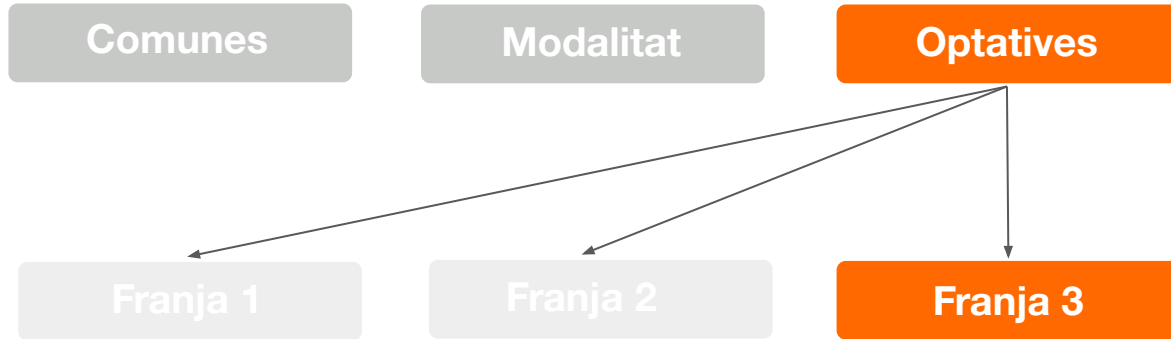
Eva Martínez, 2023/24

1r Batxillerat > Matèries



Pintura Expansiva
Maquetisme
Estampació Tèxtil
Ràdio -Podcast

1r Batxillerat > Matèries



**Explorant la història de l'art
Disseny assistit per ordinador
Il·lustració**

1r Batxillerat > Matèries

Itineraris:

- A** Artístic
- B** Disseny
- C** Audiovisual

Comunes:

Llengua Catalana I
Llengua Castellana I
Llengua Anglesa I
Filosofia
Educació Física
Tutoria

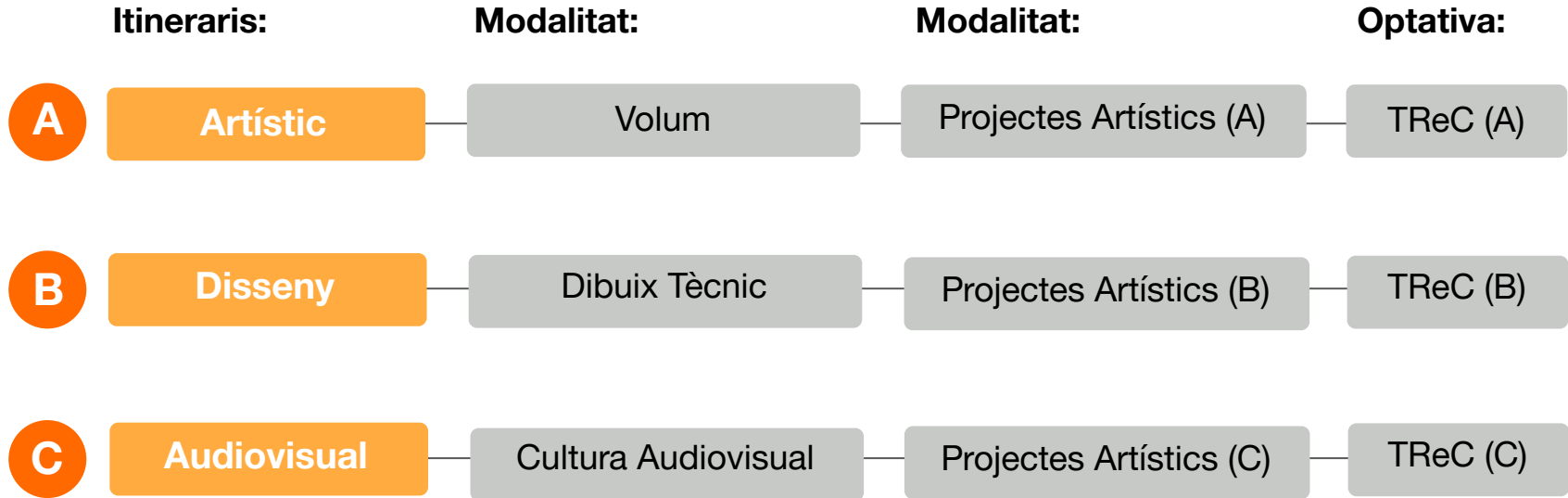
Modalitat obligatòria:

Dibuix Artístic I

7
matèries
iguals

1r Batxillerat > Matèries

3
matèries
diferents



1r Batxillerat > Matèries

Itineraris:

- A** Artístic
- B** Disseny
- C** Audiovisual

Optatives trimestrals:

Pintura Expansiva	Il·lustració
Maquetisme	Explorant la història de l'art
Estampació Tèxtil	Disseny assistit per ordinador
Ràdio - Podcast	

1-3
matèries a
triar

2n Batxillerat > Matèries

Comunes

Modalitat

Optatives

2n Batxillerat > Matèries

Comunes

Modalitat

Optatives

Llengua Catalana II

Llengua Castellana II

Llengua Anglesa II

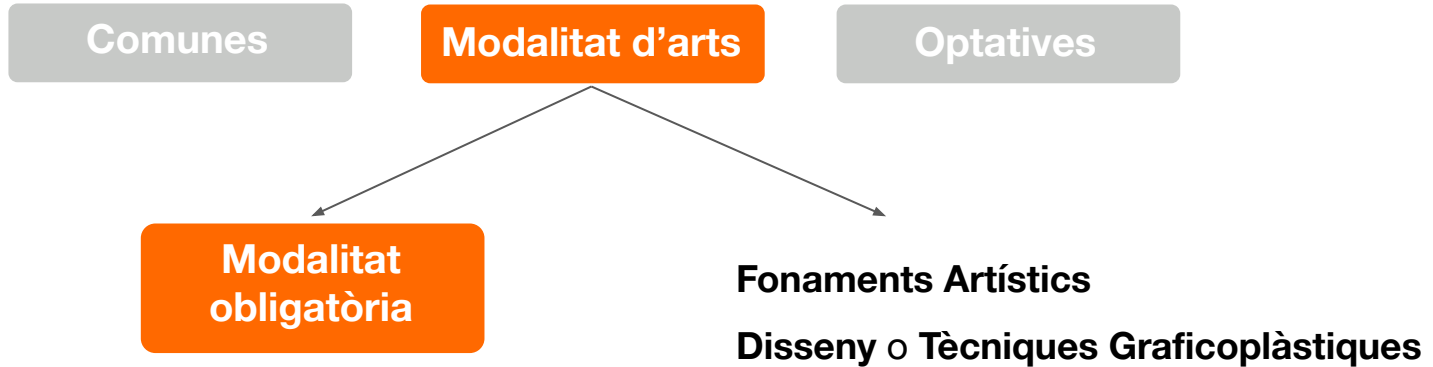
Història de la Filosofia

Història

Tutoria

Treball de Recerca

2n Batxillerat > Matèries



Dibuix Artístic II

Modalitat de Batxillerat

Arts Plàstiques, Imatge i Disseny

2n Batxillerat > Matèries

Comunes

Modalitat

Optatives

ODS

Trimestral



3 itineraris

ODS

Objectius de Desenvolupament Sostenible



17 objectius repartits en 3 blocs (ONU, 2015)

BLOC 1 → Població i Prosperitat

BLOC 2 → Entorn Sostenible

BLOC 3 → Pau, Justícia i Corresponsabilitat

ODS

Objectius de Desenvolupament Sostenible

Matèria **optativa** (*artistes*)

3 professors/es especialitzats/des de cada **itinerari**

4 hores a la setmana repartides en dos dies diferents

Projectes reals, visites professionals, connexió amb l'entorn...

ODS

Objectius de Desenvolupament Sostenible

Artístic

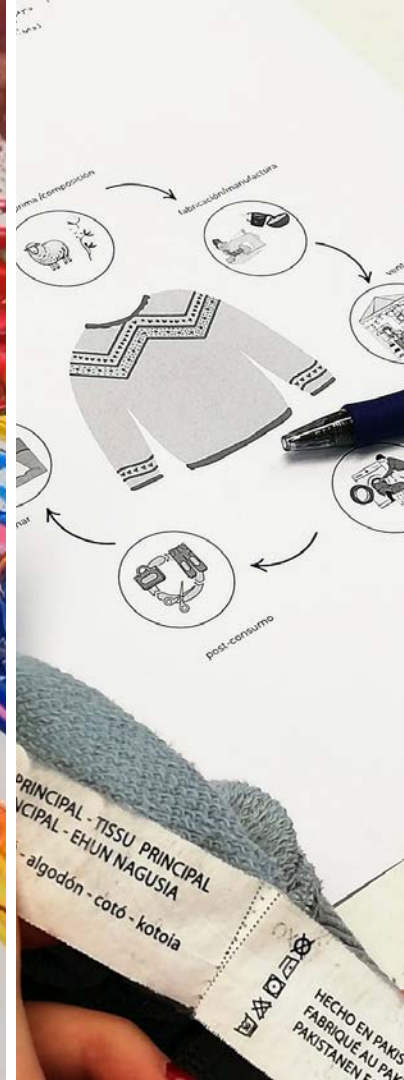
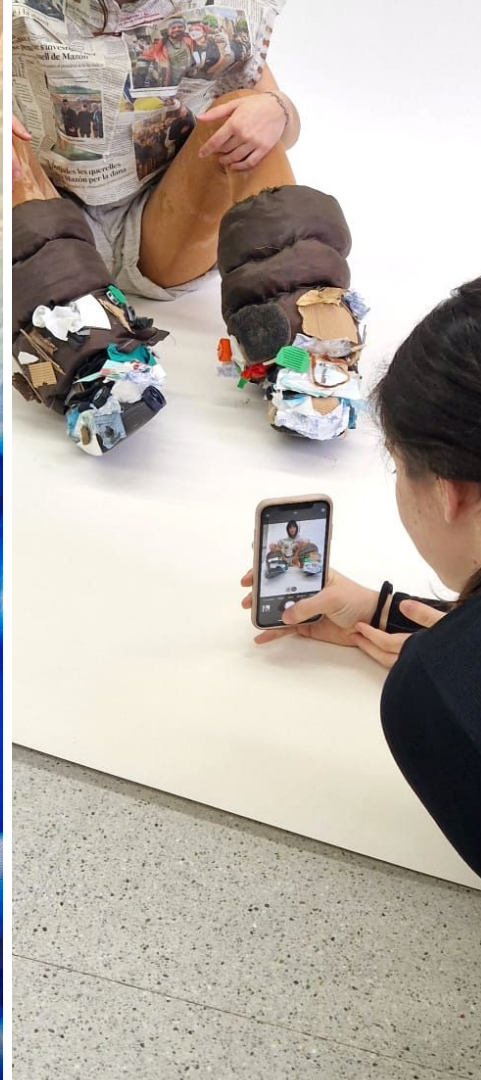
Il·lustració
Art urbà
Exposicions

Disseny

Moda sostenible
Eco-producte
Espai d'alumnat

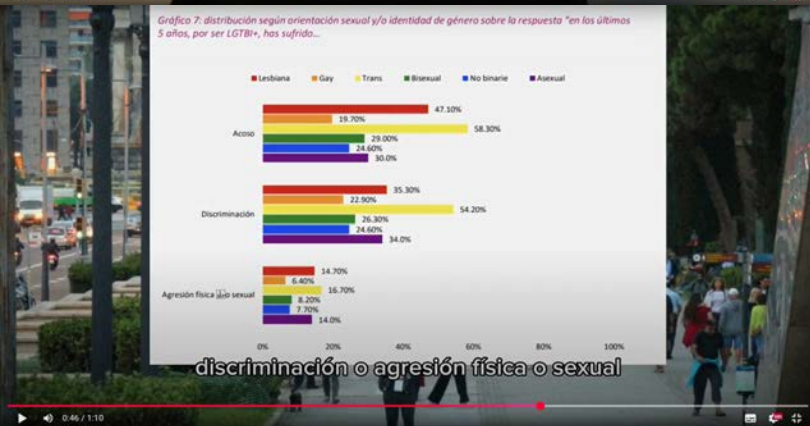
Audiovisuals

Curtmetratge
Fotografia
Publicitat









Voces silenciadas

Un mini documental sobre la discriminación hacia la gente trans...



PERQUÈ JO SI I TU NO

2n Batxillerat > Matèries

Itineraris:

- A** Artístic
- B** Disseny
- C** Audiovisual

Comunes:

- Llengua Catalana II
- Llengua Castellana II
- Llengua Anglesa II
- Història de la Filosofia
- Història
- Tutoria
- Treball de Recerca*

Modalitat obligatòria:

- Dibuix Artístic II

7
matèries
iguals

1r Batxillerat > Matèries

Itineraris:

- A** Artístic
- B** Disseny
- C** Audiovisual

Modalitat:

Disseny
Tècniques Gràficomplàstiques

Escollir
una de les
dues

1r Batxillerat > Matèries

Itineraris:

- A** Artístic
- B** Disseny
- C** Audiovisual

Optatives trimestrals:

ODS Artístic
ODS Disseny
ODS Audiovisuals

Escollir
una cada
trimestre

1. Què ens defineix?
2. Com és el nostre Pla d'Estudis?
- 3. Què fem dins i fora l'escola?**
4. Quin és el procés de preinscripció?

Precs i preguntes

Exposició Anual (temàtica: Superherois)

Concursos interns

Projectes concrets (lavabos, sala alumnat)

Exposició de Treballs de Recerca

Tribunals del Treball de Recerca (públic de 1r)

Biblioteca (activitat TReC)

Mostra d'Art Jove de l'Eixample

Mostra de Treballs de Recerca de BCN

Setmana Cultural (1r)

Viatge final de cicle (2n)

Sortides (Teatre, Museus del Disseny...)

Ateneus de Fabricació Digital

Xerrades de professionals en actiu

Xerrades d'escoles superiors i universitats

Tutories individualitzades (1r i 2n)

Assessorament dins les matèries de modalitat

Classrooms de Graus, Centres i Especialitats

Acompanyament procés PAU

Taula rodona d'exalumnes

Reconeixements i premis dels nostres alumnes

El curs 2023/24 **dues alumnes** van rebre una **distinció de les PAU** per haver tret una **nota** superior a **9**.

Des del curs 2020/21 **un o dos alumnes** nostres han estat **seleccionats i premiats a la Mostra de Recerca Jove**, on participen totes les escoles de Barcelona.

La nostra **escola** està dins del **segon quartil** del llistat de les centres on s'ofereix el Batxillerat, amb una **mitjana** de quasi un **7**. Es presenten **40-50 alumnes**, i generalment **tots/es aproven**.

1. Què ens defineix?
2. Com és el nostre Pla d'Estudis?
3. Què fem dins i fora l'escola?
- 4. Quin és el procés de preinscripció?**

Precs i preguntes

PREINSCRIPCIÓ

Presentació de sol·licituds:



Més informació i sol·licitud a:

<https://preinscripcio.gencat.cat/ca/estudis/batxillerat/inici/>

MATRÍCULA ORDINÀRIA

20

juny

a l'

30

juliol

CRITERIS D'ASSIGNACIÓ DE VACANTS

1. Criteris generals:

50
punts

Germans/es escolaritzats al centre, o **pares/tutors** legals que hi **treballen** en aquell moment.

<https://preinscripcio.gencat.cat/ca/estudis/batxillerat/informat/criteris-assignacio/>

CRITERIS D'ASSIGNACIÓ DE VACANTS

2. Proximitat geogràfica:

30
punts*

Si es **resideix** al municipi de **Barcelona** (Barcelona ciutat).

20
punts*

Lloc de treball del pare, mare, tutor/a, treballen al municipi de **Barcelona** (Barcelona ciutat).

15
punts*

El pare, mare o tutors són beneficiaris de l'ajut de la **renda garantida de ciutadania**.

*Per aquests criteris no es pot acumular més d'una puntuació, malgrat que s'acompleixi més d'un dels supòsits previstos.

CRITERIS D'ASSIGNACIÓ DE VACANTS

Expedient acadèmic d'ESO:

Qualificació **mitjana** dels cursos finalitzats de l'ESO (de **1r a 3r d'ESO** i amb els **2 decimals**)
se **suma** a la puntuació obtinguda pels **altres criteris**.

Exemples:

Mitjana ESO: **7,15** + Resideix a BCN: **30** = **37,15** punts

Mitjana ESO: **8,02** + Germans al centre: **50** = **58,02** punts

CRITERIS D'ASSIGNACIÓ DE VACANTS

Criteris complementaris:(Secundaris)

És tindran en compte **en cas d'empat**. S'han de presentar en el moment de fer la preinscripció.

Entrarà abans un/a alumne de Barcelona amb un 5 que un/a alumne de fora de Barcelona encara que tingui tots els criteris complementaris.

10
punts

Família **nombrosa / monoparental**.

Pare, mare, tutor/a que **treballin al centre**.

Ser **bessó o trigemin**.

Alumne/a que es trobi en situació d'**acolliment familiar**.

Acreditació de condició de víctima de **violència de gènere o terrorisme**.

CRITERIS D'ASSIGNACIÓ DE VACANTS

Criteris complementaris:(Secundaris)

És tindran en compte **en cas d'empat**. S'han de presentar en el moment de fer la preinscripció.

Entrarà abans un/a alumne de Barcelona amb un 5 que un/a alumne de fora de Barcelona encara que tingui tots els criteris complementaris.

15
punts

Membre de la **família** que tingui una **discapacitat superior al 33%**.

CRITERIS D'ADJUDICACIÓ



(si ens poseu com a **segona** opció, és **difícil entrar**)

PREGUNTES FREQUENTS

Quina va ser a nota de tall de l'any passat?

Per al curs 2023/24 va ser **36,20**, però pot variar cada any.

Si no tens cap punt, tens alguna opció per entrar-hi?

Amb 0 punts impossible, **com a mínim has d'haver aprovat l'ESO**.

Es pot fer la sol·licitud al Batxillerat i a un cicle mitjà?

Sí, perquè són **2 ensenyaments diferents**, el que no es pot fer és 2 sol·licituds de Batxillerat o de CFGM; sí que poden posar **fins a 10 opcions a cada sol·licitud**, però del mateix ensenyament, i **variant el cicle i el centre**.

Quin percentatge es queda fora?

Un 30-40% (**un de cada 3**), acostumen a venir 100 persones per a seixanta places.

PREGUNTES FREQUENTS

Quines són les places disponibles?

Hi ha **70 places**. L'oferta final està condicionada pel nombre de **repetidors**.

Els criteris complementaris sumen als generals?

No, els **criteris complementaris** serveixen per donar **prioritat**, en **cas d'empat** en els criteris generals.

Quina és l'àrea d'influència?

Barcelona ciutat.

Per tant, no són àrea d'influència **ni Badalona, ni Santa Coloma, ni l'Hospitalet**.

PREGUNTES FREQUENTS

Quantes places teniu a Grau mitjà?

Acostumen a ser entre **20 i 26 places**. Depèn del càlcul de **repetidors** que faci l'equip docent del cicle, però recordeu que han de fer una **prova específica**, i que s'han de preinscriure del **a partir del 15 de març**.

Si són germans escolaritzats als cicles, també tenen punts?

Sí, **si ja estan matriculats**. No, si es preinscriuen al mateix temps.

Quantes opcions podem posar en la sol·licitud?

Fins a **10** opcions.

Quins són els centres adscrits?

No en tenim.

PREGUNTES FREQUENTS

Si no som de Barcelona, tenim possibilitats?

Les possibilitats són **mínimes**. Si es dona el cas, **truquem** a les persones de la **llista d'espera**, però al **setembre**.

Si fan batxillerat a l'escola, després tenen preferència per passar a un cicle superior?

La **normativa** no ho contempla.

La nota de l'ESO suma sobre 10 als punts obtinguts?

Sí, però com a mínim ha d'haver **aprovat l'ESO** (en el moment de fer la matrícula).
Si no, no té plaça, independentment de l'acumulació de punts dels altres criteris.

PREGUNTES FREQUENTS

La preinscripció és electrònica? Com sabem si són admesos?

Sí, és una **gestió telemàtica**. L'aplicatiu envia correus electrònics informatius seguint el calendari oficial de preinscripció i matrícula a l'adreça facilitada.

Si el **correu és incorrecte** perquè s'ha introduït malament, **no rebreu cap informació**, escriviu el correu de manera clara i entenedora.

De totes maneres, podeu **trucar a l'escola**, si teniu una consulta.

Les **l·listes es penjaran al web del centre** amb els **noms codificats**
(NNC1C2 = 2 lletres del nom, 2 lletres dels cognoms).

1. Què ens defineix?
2. Com és el nostre Pla d'Estudis?
3. Què fem dins i fora l'escola?
4. Quin és el procés de preinscripció?

Precs i preguntes

Gràcies

Precs i Preguntes